

# 実地検査の試験結果

実地検査は立入監査当日に生産されている製品を任意に抜き取り、以下グラフに示す各項目について検査を行った。

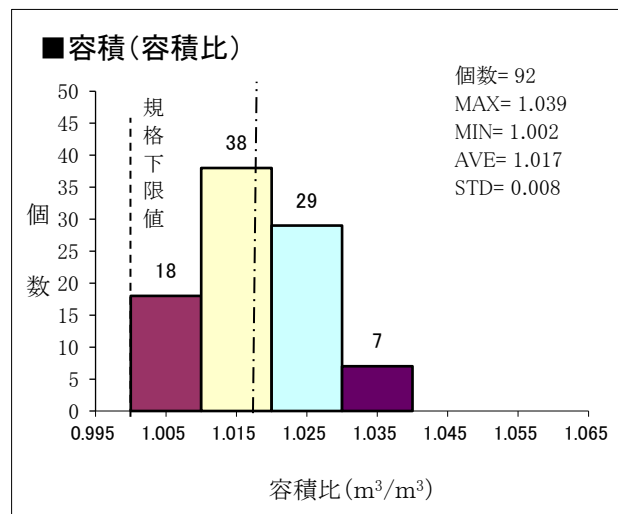
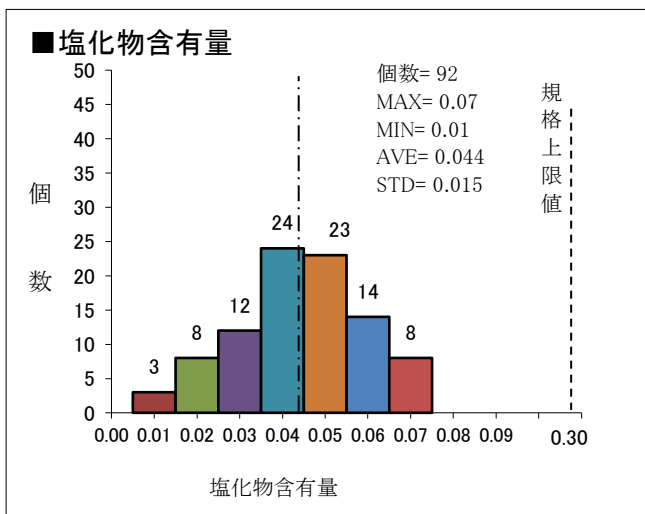
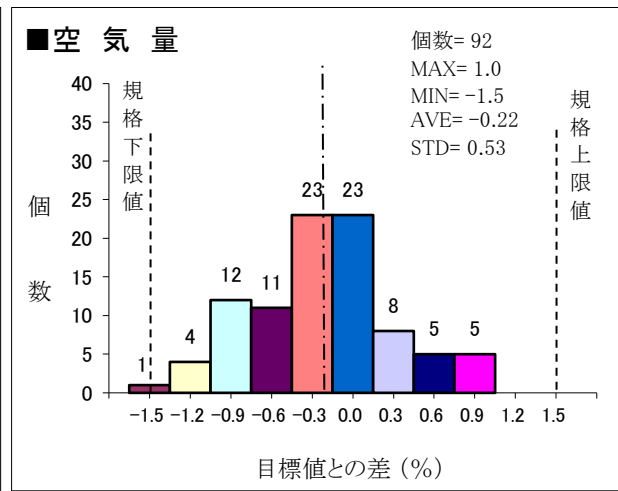
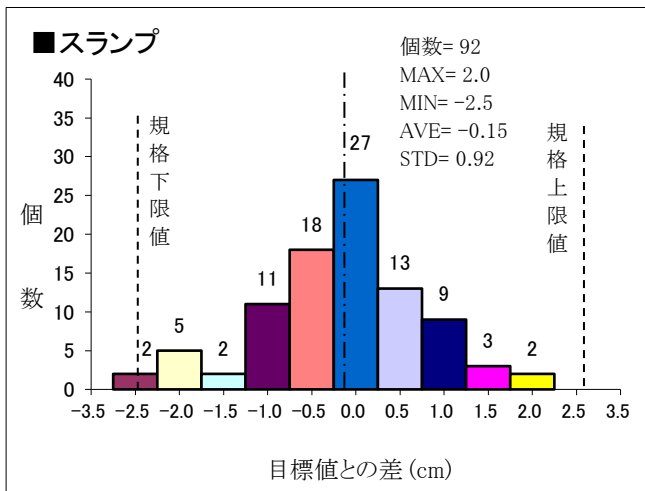
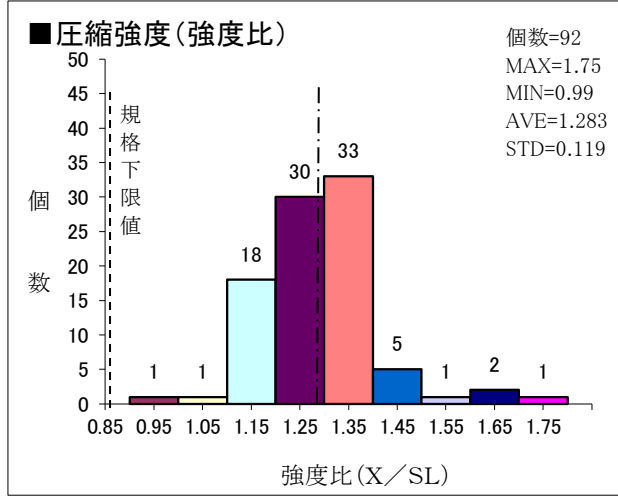
なお、圧縮強度試験は公共試験機関一般財団法人日本品質保証機構で実施した。

- ◆検査の結果、スランプ・空気量及び塩化物含有量の試験について全ての工場が合格であった。
- ◆圧縮強度(強度比)について、0.85SL以上でSL未満(3回の平均値はSL以上)の工場が1工場、1.50SL以上の工場が4工場あった。
- ◆計量器の精度検査は、全ての工場が合格であった。
- ◆容積についても全ての工場が納入書に記載した容積以上であった。

【注】87工場92プラントについてのデータです。

## 検査対象コンクリートの「呼び強度」の分類

|       |    |    |    |    |    |    |    |    |    |    |
|-------|----|----|----|----|----|----|----|----|----|----|
| 呼び強度  | 18 | 21 | 24 | 27 | 30 | 33 | 36 | 40 | 42 | 計  |
| プラント数 | 3  | 17 | 24 | 29 | 12 | 4  | 1  | 1  | 1  | 92 |



■平成29年度 動荷重検査(計量精度)

